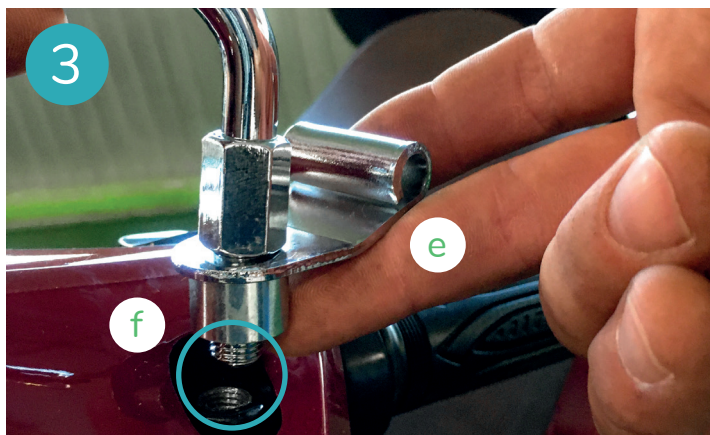
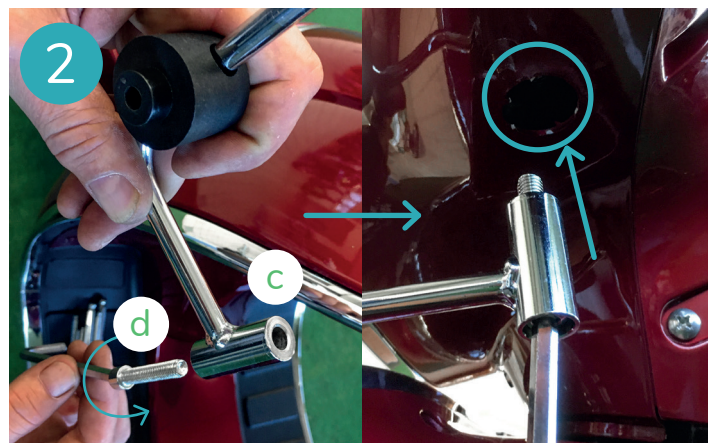


Mise en service et installation de la bulle



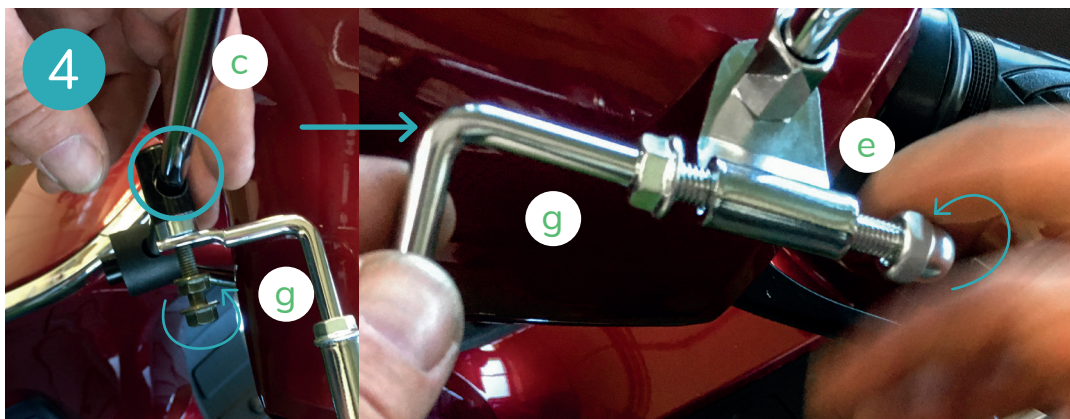
NOUS VOUS CONSEILLONS D'ÊTRE DEUX POUR MONTER LA BULLE.
Les serrages définitifs seront à réaliser une fois que TOUT est assemblé et ajusté.

Mise en service et installation de la bulle



1. Assemblez les pièces a. et b. puis glissez la pièce c. à travers jusqu'au coude.
2. Placez la vis d. dans la pièce c. puis à l'aide d'une clé allen, vissez l'ensemble en dessous de la tête du e-presto en laissant un peu de jeu.
3. Prenez votre retroviseur, placez la pièce e. et f. à travers le pas de vis du retroviseur et tournez dans le sens horaire pour les placer sur la tête du e-presto en laissant un peu de jeu.

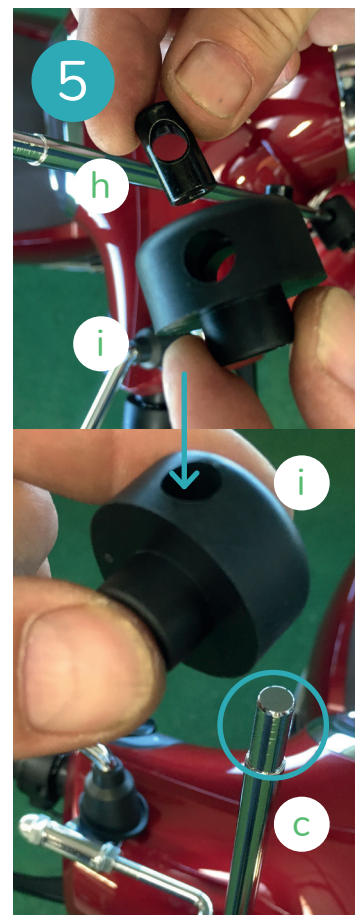
Mise en service et installation de la bulle



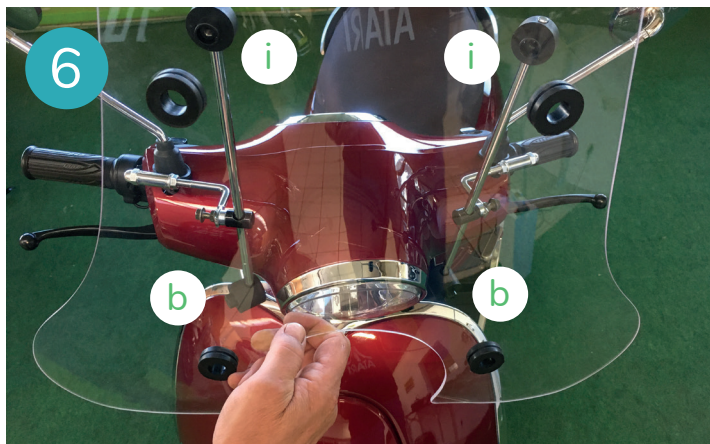
4. Glissez la partie trouée de l'assemblage de pièces **g.** autour de la pièce **c.** comme sur l'image. Passez l'autre extrémité de l'assemblage de pièces **g.** à travers la pièce **e.** en laissant un peu de jeu.

5. Assemblez les pièces **h.** et **i.** puis positionnez le tout sur la pièce **c.** comme sur l'image.

Répétez les étapes 1 à 5 pour l'autre côté.

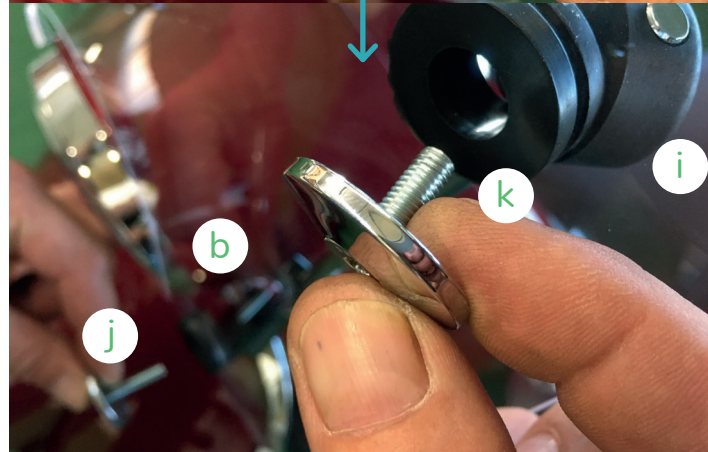
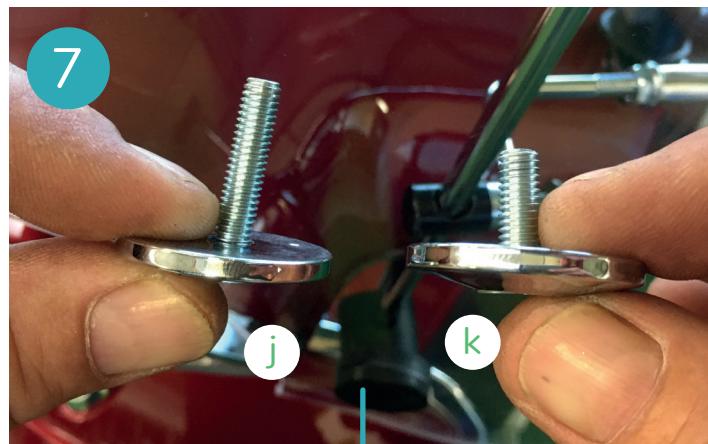


Mise en service et installation de la bulle

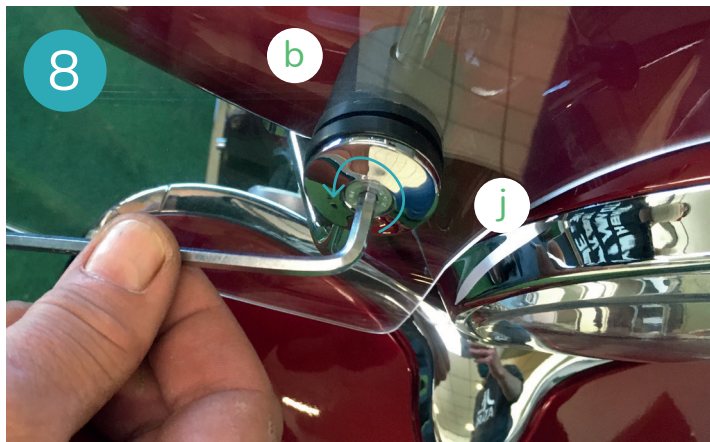


6. Positionnez doucement la bulle pour que les ouvertures se fixent aux pièces **b.** et **i.** Passez l'autre extrémité de l'assemblage de pièces **g.** à travers la pièce **e.** en laissant un peu de jeu.

7. Repérez les différences de taille entre les pièces **j.** et **k.** puis positionnez-les correctement. La **j.** est en bas et la **k.** en haut.



Mise en service et installation de la bulle



8. À l'aide d'une clé Allen, resserrez la pièce **j.** avec la **b.** et faites de même avec la **k.** et la **i.** pour fixer la bulle tout en la centrant.

9. Tout en maintenant la bulle centrée, finissez de serrer totalement la pièce **d.** en dessous de la tête du e-presto (étape 2), ainsi que les extrémités de la pièce **g.**

10. Lorsque toutes les pièces sont bien serrées, resserrez et réajustez vos retroviseurs à l'aide d'une clé.

